

CURIOSIDAD EN CASA

DIBUJOS DE DINOSAURIOS



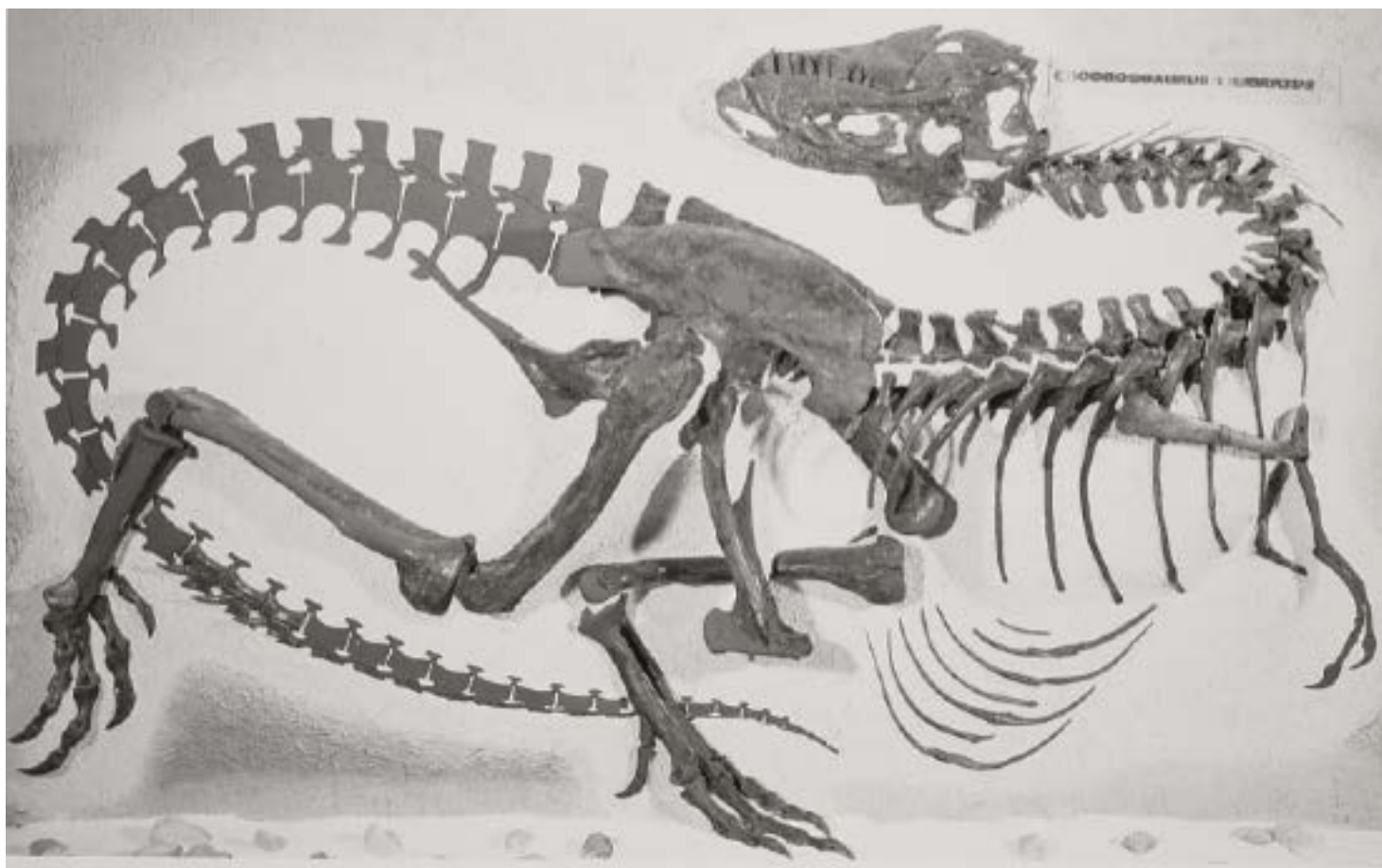
Nadie sabe exactamente cómo eran los dinosaurios, pero al observar las evidencias fósiles, podemos hacer predicciones sobre su aspecto. A medida que se han ido descubriendo más fósiles y ha mejorado la tecnología empleada para analizarlos, las predicciones se han vuelto más y más precisas.

MATERIALES

- Algo para colorear (ejemplos: crayones, marcadores, lápices de colores)
- Papel o cuaderno científico
- Algo para escribir

PROCEDIMIENTO

- Observa la imagen del esqueleto de dinosaurio que se muestra a continuación.



Smithsonian Institution Archives, Unidad de Registro 95, Caja 44, Carpeta 13, Imagen nº SIA_000095_B44_F13_001



¡Muéstranos tu curiosidad! Comparte tus resultados con nosotros.

PACIFIC
SCIENCE
CENTER



CURIOSIDAD EN CASA

DIBUJOS DE DINOSAURIOS



- En tu cuaderno científico, dibuja el aspecto que crees que tendría este dinosaurio.
 - Siéntete libre de dibujar tu dinosaurio con una pose diferente.
 - Cuando decidas dónde dibujar la piel, asegúrate de dejar algo de espacio alrededor del esqueleto para la grasa y los músculos.
 - Algunos dinosaurios tenían plumas. ¿Crees que este las tuvo? Dibújale algunas plumas si quieres.
 - Colorea tu dinosaurio. Muchos animales se camuflagean con su hábitat (el lugar en el que viven) para poder acercarse sigilosamente a sus presas o evitar a los depredadores. Considera cómo era el hábitat de tu dinosaurio y si es que se mezclaba con su entorno para sobrevivir.
 - ¿Qué otras adaptaciones o características especiales te imaginas que tuvo tu dinosaurio?
- Invita a un amigo a dibujar un dinosaurio a partir del mismo esqueleto, y luego compáralos ¿Se te ocurrieron exactamente las mismas ideas, o tus dibujos fueron diferentes?

EXPLORA MÁS

- ¿Cómo crees que los paleo artistas del futuro pensarán que eran los animales de hoy? Intenta crear un dibujo del animal moderno que se muestra a continuación sin saber cuál es.
- Cuando hayas terminado tu dibujo, dale la vuelta a la página para descubrir a qué criatura pertenece el esqueleto.

¿SABÍAS QUE...?

Los **paleontólogos**, los científicos que estudian a los animales prehistóricos, han descubierto la coloración de algunas especies de dinosaurios. Aunque no todos los fósiles de dinosaurios pueden decirnos de qué color era un dinosaurio, se ha encontrado que algunos fósiles contienen **melanosomas**, las estructuras microscópicas portadoras del pigmento que da el color a la piel, las plumas y el pelaje.



Smithsonian Institution Archives, Acc. 11-007, caja 019, n° de imagen MNH-4324



CURIOSIDAD EN CASA

DIBUJOS DE DINOSAURIOS



EXPLORACIÓN DE GRADOS K-2

- Al observar estos fósiles, ¿cuál de los dinosaurios de abajo crees que comía carne y cuál plantas? ¿Qué te hace pensar eso? Presta especial atención a sus dientes.
- Mira los cuernos del triceratops. ¿Cómo crees que esta estructura le ayudó a sobrevivir?
- ¿Por qué crees que ya no vemos dinosaurios?
- ¿Qué animales actuales tienen rasgos en común con los dinosaurios?



¡Muéstranos tu curiosidad! Comparte tus resultados con nosotros.

PACIFIC
SCIENCE
CENTER

