

# CURIOSIDAD EN CASA

## DIBUJOS DE DINOSAURIOS



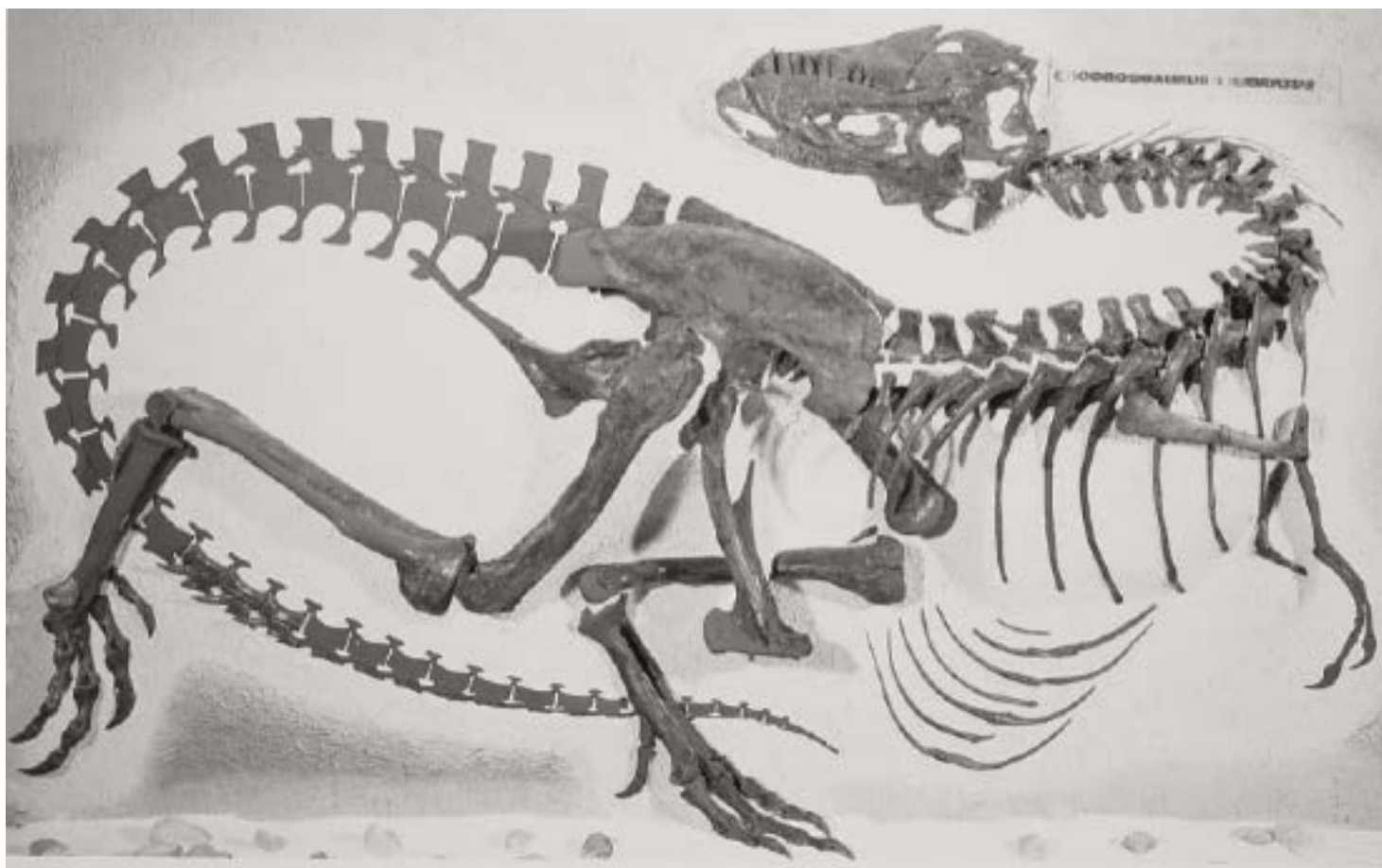
*Nadie sabe exactamente cómo eran los dinosaurios, pero al observar las evidencias fósiles, podemos hacer predicciones sobre su aspecto. A medida que se han ido descubriendo más fósiles y ha mejorado la tecnología empleada para analizarlos, las predicciones se han vuelto más y más precisas.*

### MATERIALES

- Algo para colorear (ejemplos: crayones, marcadores, lápices de colores)
- Papel o cuaderno científico
- Algo para escribir

### PROCEDIMIENTO

- Observa la imagen del esqueleto de dinosaurio que se muestra a continuación.



Smithsonian Institution Archives, Unidad de Registro 95, Caja 44, Carpeta 13, Imagen n° SIA\_000095\_B44\_F13\_001



¡Muéstranos tu curiosidad! Comparte tus resultados con nosotros.

PACIFIC  
SCIENCE  
CENTER



# CURIOSIDAD EN CASA

## DIBUJOS DE DINOSAURIOS



- En tu cuaderno científico, dibuja el aspecto que crees que tendría este dinosaurio.
  - Siéntete libre de dibujar tu dinosaurio con una pose diferente.
  - Cuando decidas dónde dibujar la piel, asegúrate de dejar algo de espacio alrededor del esqueleto para la grasa y los músculos.
  - Algunos dinosaurios tenían plumas. ¿Crees que este las tuvo? Dibújale algunas plumas si quieres.
  - Colorea tu dinosaurio. Muchos animales se camuflagean con su hábitat (el lugar en el que viven) para poder acercarse sigilosamente a sus presas o evitar a los depredadores. Considera cómo era el hábitat de tu dinosaurio y si es que se mezclaba con su entorno para sobrevivir.
  - ¿Qué otras adaptaciones o características especiales te imaginas que tuvo tu dinosaurio?
- Invita a un amigo a dibujar un dinosaurio a partir del mismo esqueleto, y luego compáralos ¿Se te ocurrieron exactamente las mismas ideas, o tus dibujos fueron diferentes?

### EXPLORA MÁS

- ¿Cómo crees que los paleo artistas del futuro pensarán que eran los animales de hoy? Intenta crear un dibujo del animal moderno que se muestra a continuación sin saber cuál es.
- Cuando hayas terminado tu dibujo, dale la vuelta a la página para descubrir a qué criatura pertenece el esqueleto.

### ¿SABÍAS QUE...?

Los **paleontólogos**, los científicos que estudian a los animales prehistóricos, han descubierto la coloración de algunas especies de dinosaurios. Aunque no todos los fósiles de dinosaurios pueden decirnos de qué color era un dinosaurio, se ha encontrado que algunos fósiles contienen **melanosomas**, las estructuras microscópicas portadoras del pigmento que da el color a la piel, las plumas y el pelaje.



Smithsonian Institution Archives, Acc. 11-007, caja 019, n° de imagen MNH-4324



Este esqueleto pertenece a una ardilla gris de California.

PACIFIC  
SCIENCE  
CENTER



# CURIOSIDAD EN CASA

## DIBUJOS DE DINOSAURIOS



### EXPLORACIÓN DE GRADOS 3–5

Revisa las siguientes preguntas y escribe tus observaciones en el cuaderno científico.

- ¿Por qué crees que ya no vemos dinosaurios?
- Observando estos fósiles, ¿qué predicciones puedes hacer sobre el comportamiento o el aspecto de estos dinosaurios? ¿Qué pruebas tienes para respaldar esas afirmaciones?
- Los paleontólogos utilizan las pruebas fósiles para entender cómo eran los dinosaurios. ¿Se te ocurren ejemplos de cosas que podrían aprender sobre los dinosaurios a partir de sus fósiles?
- ¿Qué animales actuales tienen rasgos en común con los dinosaurios?



¡Muéstranos tu curiosidad! Comparte tus resultados con nosotros.

PACIFIC  
SCIENCE  
CENTER

